

Der Ton _ macht die Musik

MTO-Consulting

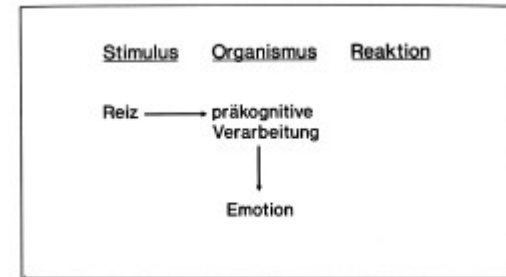
Dipl.-Psych. Jürgen Junker

► **Der Ton macht die Musik** compost_01 zunächst denkt man unwillkürlich an den Tonfall mit dem jemand etwas sagt – freundlich – liebevoll – nett – sympathisch – verärgert – aggressiv - verbissen – angespannt – genervt – unterwürfig - flehend.....

► **Der Ton macht die Musik** compost_02 als Behauptung der sehr zentralen Bedeutung des Tonfalls d.h. der Tonfall steuert stärker das Resultat beim Empfänger, als andere Einflussquellen. In Anlehnung an Robert Zajonc von der Stanford Universität löst der Tonfall scheinbar eine sehr schnelle emotionale Reaktion aus – führt bereits auf einer „präkognitiven Verarbeitungsstufe“ zum Gefühl.

► **Der Ton macht die Musik** compost_03 auch über die Vorerwartung, die Vorgeschichte mit ihren emotionalen Erinnerungen, die gegenseitige Beziehung (horizontal: Nähe-Distanz und vertikal: Wertbeziehung) sowie den augenblicklichen und vorangegangenen emotional-körperlichen Zuständen.

► **Der Ton macht die Musik** compost_04 auch im Sinne eines Hinweises auf die Persönlichkeit
Grundhaltungen: anklagender Stil, jammernder Stil, dominanter Stil, unsicher-ängstlicher Stil, narzisstischer Stil



hot cognition in Anlehnung an Zajonc

Nächster Seminartermin Kommunikation – Gesprächskunst im Business Mi 14.07.-Do 15.07.2004

Weitere Informationen unter: <http://www.mto-consulting.de/Kommunikation.htm> (anklickbarer Link)

MTO-Consulting Mensch Team Organisation

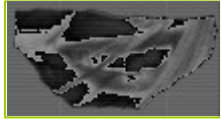
Herstellstr. 33, 63739 Aschaffenburg

<http://www.mto-consulting.de>

Tel.: 0 60 21 / 2 06 67

Fax.: 0 60 21 / 2 06 76

email: junker@MTO-Consulting.de



Der Ton _ macht die Musik

MTO-Consulting

Dipl.-Psych. Jürgen Junker

compost:

- Dünger besonders aus pflanzlichen oder tierischen Wirtschaftsabfällen
- mlat. compostum = aus verschiedenen Abfällen gemischter Misthaufen, Dünger
- Compositum = zusammengesetztes, gemischtes
- von com-ponere = zusammenstellen,

kommunizieren:

- **Kommunikation**
- communicare = gemeinschaftlich tun / mitteilen (communis = allen gemeinsam)
- in Verbindung stehen
- **Kommunikation** (18 Jhd. Mitteilung / Unterredung -> Informationsaustausch)

prothese:

- Künstlicher Ersatz eines verlorengegangenen Körperteils
- griech. pro-thesis = voransetzen, der Vorsatz / prosthesis = das Hinzufügen, Ansetzen
- prothese_01: Die richtige Brille, das richtige Hörgerät für entsprechende Gegenüber
- prothese_02: aktiv zuhören Botschaft aufgreifen und in eigenen Worten auf den Punkt gebracht zurückgeben, mittransportierte Gefühle = Selbstoffenbarungsbotschaften ebenfalls wiedergeben
- prothese_03: Den Sachaspekt betonen, klarstellen, daß die Aussage auf keinen Fall bedeuten soll, daß(Negativaussage)
Formulierungshilfen: Das worum es geht ist Es geht nicht darum, daß
- prothese_04: Ich statt Du / Ich statt Wir
- prothese_05: Metakommunikation: Reden über die Art miteinander zu reden
- prothese_06: Die Hand reichen sich auf den Anderen zu bewegen - Die Welt aus Sicht des Gegenübers -
- Gewinn-Gewinn-Perspektive - über Interessen nicht Positionen reden

Nächster Seminartermin Kommunikation – Gesprächskunst im Business Mi 14.07.-Do 15.07.2004

Weitere Informationen unter: <http://www.mto-consulting.de/Kommunikation.htm> (anklickbarer Link)

MTO-Consulting Mensch Team Organisation

Herstellstr. 33, 63739 Aschaffenburg

<http://www.mto-consulting.de>

Tel.: 0 60 21 / 2 06 67

Fax.: 0 60 21 / 2 06 76

email: junker@MTO-Consulting.de